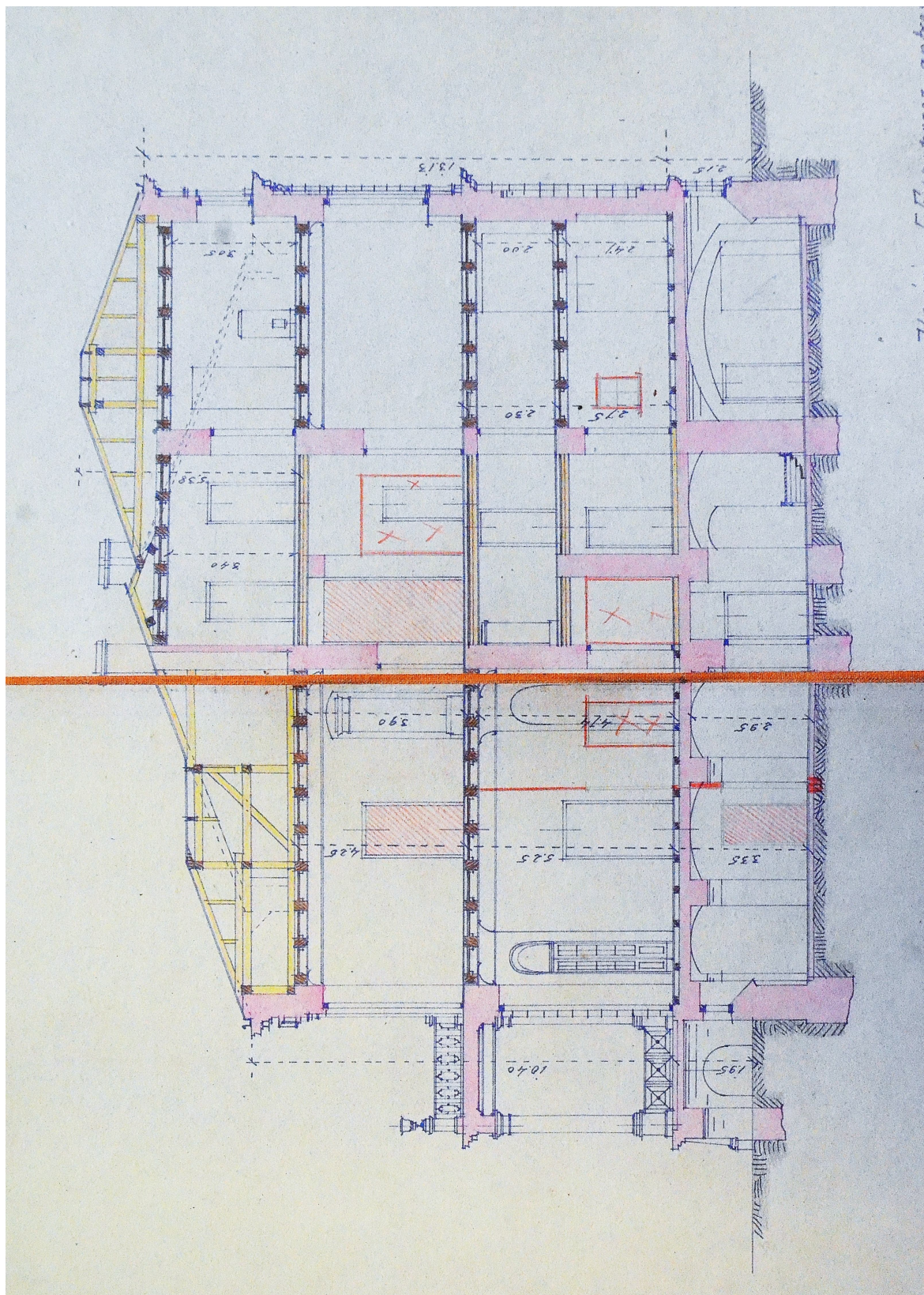


DOKUMENTACJA KONSERWATORSKA
BADANIA ARCHITEKTONICZNE TZW. NOWEGO PAŁACU I STAREGO DWORU
Z ZESPOŁU PAŁACOWO-PARKOWO-FOLWARCZNEGO W WIEŃCU
opracowanie: Ewa Bożejewicz 2016 R.



Il. 37 Pałac w Wieńcu – projekt przekształceń – przekrój przez ryzality południowe
(źródło: Projekt na wykonanie przeróbek w byłym pałacu w Wieńcu..., 1950 r.,
Archiwum Państwowe w Toruniu, Oddział we Włocławku, syg. 166)